



Du Parent à l'Aidant, histoire d'un parcours

Collectif d'échange Aidants et Professionnels

15 mars 2022

Au Jardin Intérieur à Marguerittes

Se réunir...

Penser et Construire ensemble !



ADAO

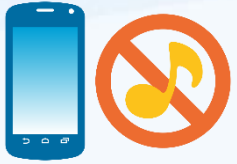
Association des Aidants d'Occitanie

Déroulé de l'accueil

- ✓ - *Présentation du dispositif*
- ✓ - *Présentation des intervenants*
- ✓ - *Présentation et objectifs de ce 2ème temps d'échange*
- ✓ - *Règles de fonctionnement et aspect organisationnel*
- ✓ - *Présentation des participants*
- ✓ - *Expression des attentes*



Règles de fonctionnement du groupe



Disponibilité



Équivalence



Ponctualité



Implication



Bienveillance



Écoute



Confidentialité



Droit à l'erreur

Présentation de chacun

Expression des attentes



Les objectifs :

- ✓ Révéler et favoriser les compétences que vous avez mis en œuvre dans l'expérience de votre accompagnement.
- ✓ Développer vos connaissances et vos capacités pour trouver les solutions les plus appropriées à votre situation.



Problème de Sémantique entraînant un manque de Reconnaissance

Aidants familiaux – Aidants naturels – Aidants informels – Proches aidants – Entraidants

Concept



- AIDANTS
- Proches aidants
- Aidants professionnels



une part le rôle du proche aidant et de l'autre celui du professionnel largement intriqués

un continuum entre le « care » (prendre soin de) et le « cure » (soigner), dont la répartition semble variable d'une situation à l'autre. Il semble admis que l'aidant de l'entourage soit plutôt situé du côté du « care » et le professionnel du côté du « cure ».

Le terme Aidant a été inventé par les professionnels, le terme de proche Aidant a été actée par la loi d'Adaptation de la Société au Vieillessement, en 2017

Du moment que ce proche se met à la disposition de l'autre, effectue avec et pour lui, les gestes de la vie quotidienne dans le temps, dans la durée, en disponibilité à l'autre –
C'EST UN PROCHE AIDANT

Françoise LEDUC – Association Française des Aidants

La loi du 11 février 2005 reconnaît le rôle des aidants circonscrits au seul cercle familial à travers la notion d'« aidant familial ». La loi dite d'adaptation de la société au vieillissement (loi ASV) élargit le périmètre de l'entourage avec la notion de « proche aidant ».

Votre Définition de la relation d'aide



Être à côté de l'autre

Avoir le temps

S'il va bien, je vais bien

Être fidèle

Gestes d'amour

Équilibre

Tendresse

Aider en retour avec confiance

Sourire

Non jugement

Respecter

Raison d'être

Colère

Positif mais aussi une guerre à mener

Répondre aux besoins

Liberté d'action

Bienveillance envers soi-même

Réciprocité de la relation

Avoir le plus possible de joie

Chemin long et semé d'embûches

Le temps c'est de l'amour

Nous nous questionnons sur :



- A partir de quand est-on aidant ?*
- Jusqu'à quand ?*
- Jusqu'à quel point ?*
- Jusqu'où ?*

Regards croisés sur la place de chacun

<i>Attentes des...</i>	<i>Aidants</i>	<i>Professionnels</i>	<i>Personne accompagnée</i>
<i>Aidants</i>			
<i>Professionnels</i>			
<i>Personne accompagnée</i>			

Comment trouver le juste équilibre ?



- Faut-il imposer à l'autre « pour son bien » quelque chose qu'il ne veut pas ?
- Jusqu'où aller dans cette relation ?
- Quelles en sont les limites ?...

Chaque aidant a juste (ajuste) sa façon d'agir en fonction de ce qu'il pense être le plus adapté pour la personne qu'il aide pour autant...

Revisitons la notion d'accompagnement :

Accompagner c'est se joindre à quelqu'un pour aller où il va, à son rythme en sollicitant son autonomie.

Ce n'est pas le résultat qui compte mais la direction que l'on prend ensemble !



Qu'est-ce que la Santé ?



« La santé est un état de complet bien être physique, mental et social et ne consiste pas seulement en une absence de maladie ou d'infirmité. »

Définition de l'Organisation Mondiale de la Santé (OMS)

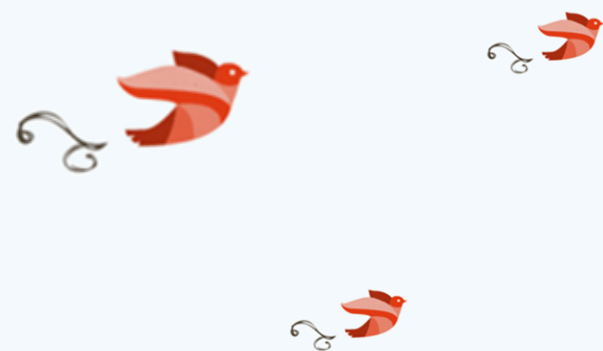


La Santé si on en parlait !

Et vous ?

Que pourriez-vous faire pour préserver votre santé physique, psychique et sociale ?

Pause



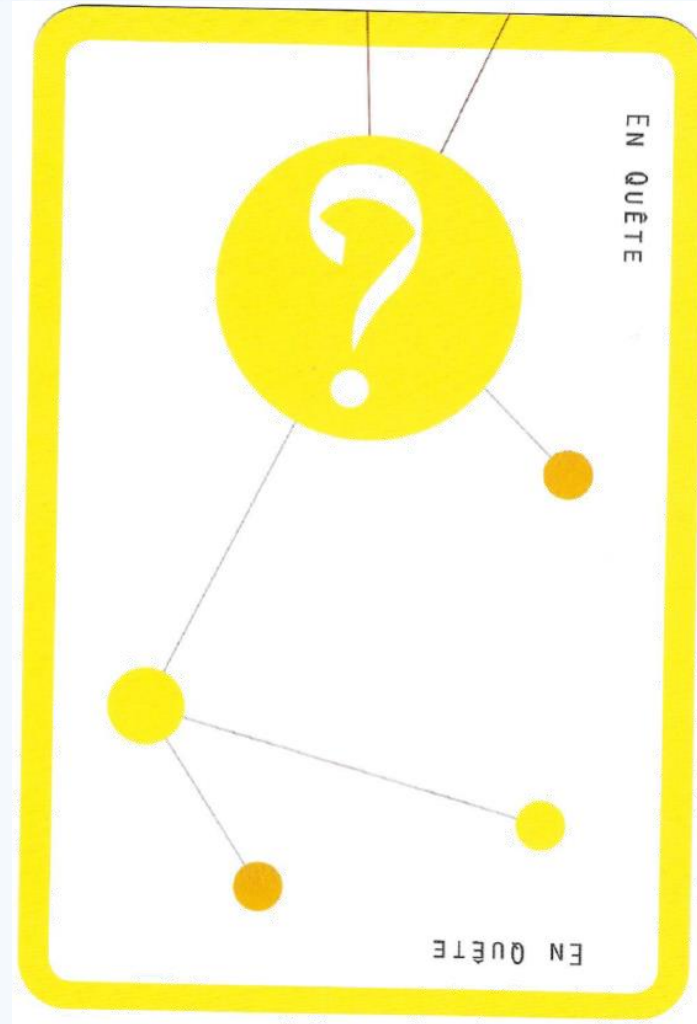
Nous allons nous questionner



- A partir de quand est-on aidant ?
- Jusqu'à quand ?
- Jusqu'à quel point ?
- Jusqu'où ?

Quelles sont vos limites ???

EN QUÊTE.....



L'expression de quelques limites...

Inconfort physique :

Douleurs fréquentes, sommeil perturbé, fatigue permanente, manque d'appétit, tendance à des problèmes infectieux...

Inconfort psychique et émotionnel :

L'anxiété, une sensation de stress, d'irritabilité, de tension, une agressivité incontrôlable, un sentiment d'impuissance...

Sur le plan relationnel :

Est-ce que je parviens à avoir une vie sociale, à sortir un peu, à voir d'autres personnes ???

NOUS SOMMES TRÈS INÉGAUX DEVANT LES LIMITES PHYSIQUES ET PSYCHIQUES
EXPRIMÉS PAR NOTRE CORPS

La charge Mentale

La charge psychologique

La charge quotidienne

La précarité financière

La charge administrative

L'isolement social
et l'oubli de soi



Le manque de formation spécifique au
handicap de l'aidé

Le parcours de soin « en dents de scie »



Et si vous écoutiez vos désirs, vos besoins, vos peurs ?

Et si au delà de donner vous pouviez recevoir et refuser ?

Vous interrogez sur votre santé vous amènera peut être à vous poser des limites dans l'accompagnement à votre proche sans pour autant le laisser sans aide, ni réponse vis-à-vis de ses besoins.

Tendre à une relation vivante à la recherche de l'équilibre entre les attentes de chacun

Aider l'autre ce n'est pas tout faire pour l'autre

La richesse de la relation d'aide c'est **la réciprocité**

L'aidant comme la personne accompagnée peuvent être des personnes ressources l'une pour l'autre.

L'enjeu est de trouver le chemin ou la route est **la plus adaptée** pour l'aidant comme pour la personne accompagnée
de trouver un équilibre satisfaisant pour l'un comme pour l'autre.

Notion de place:

Sphère privée : couple, fratrie, amis

Sphère sociale : milieu professionnel, associatif



Rôles différents

Notion de rôle

les rôles représentent les comportements et les conduites qu'une personne adopte dans chaque situation, à la place qu'elle occupe

Comportements et conduites influencées par :

- Ses désirs,
- Ses valeurs,
- Ses normes sociales et culturelles

- Écart entre le rôle que nous avons et celui qui est attendu par les autres
- Préjugés, clichés, généralités...



Tensions sérieuses dans les relations entre les personnes

Aider un proche en situation de handicap, malade, ou âgé, en difficulté de vie, peut dans certain cas entraîner ce que l'on pourrait appeler
un « conflit de rôle »

La place et le rôle d'aidant peuvent mettre à mal les liens initiaux qui unissaient l'aidant et la personne qu'il accompagne

L'enjeu de la relation d'aide :

Retrouver avec son proche, des moments de plaisirs simples qui renouent avec la réalité, de la relation initiale et trouver du temps pour les moments de plaisir

L'intérêt d'un temps de réflexion et de formation réside dans la capacité de chacun de s'approprier les apports afin de les inscrire dans la réalité de l'action.

Un souhait : J'ai envie de...

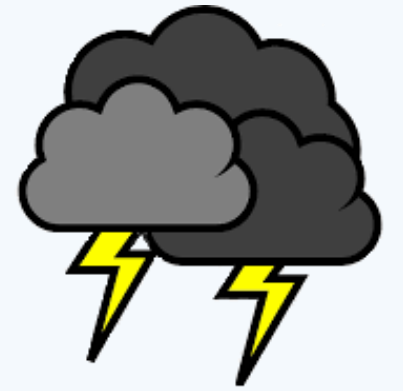
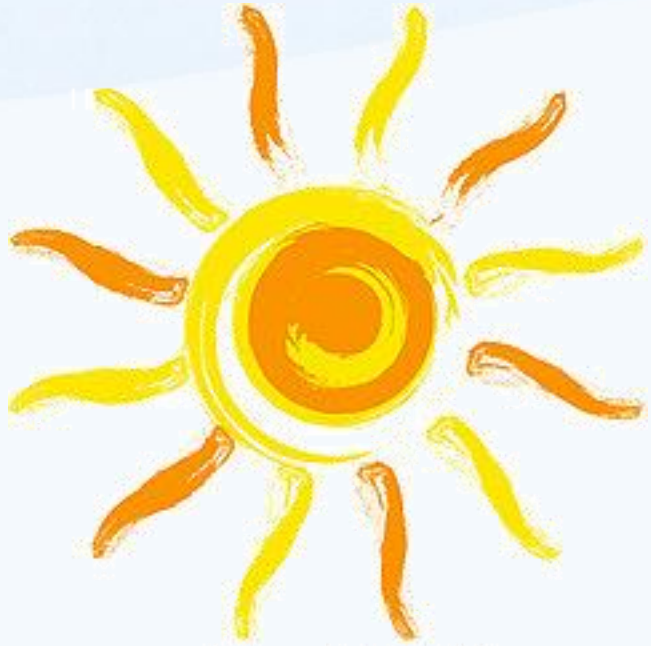
Un objectif réalisable : Je peux faire...

En conclusion :

Aider peut avoir des répercussions sur la relation initiale
Différemment selon les personnes et leurs histoires

En prenant du temps pour soi et en s'accordant des temps de plaisir dans l'accompagnement, le chemin de la relation d'aide pourrait constituer autant de respirations qui permettraient de poursuivre la route plus sereinement, de mieux accompagner dans la durée

Ma météo intérieure





Du Parent à l'Aidant

On se retrouve le –
19 Avril 2022

MERCI pour votre attention



ADAO

Association des Aidants Occitans

Collectif d'échange Aidants et Professionnels