



# Du Parent à l'Aidant, histoire d'un parcours

Collectif d'échange Aidants et Professionnels

24 mai 2022

Au Jardin Intérieur à Marguerittes

*Se réunir...*


*Penser et Construire ensemble !*



**ADAO**

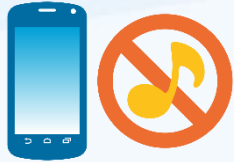
Association des Aidants d'Occitanie

# Déroulé de l'accueil

- ✓ - *Présentation du dispositif*
- ✓ - *Présentation des intervenants*
- ✓ - *Présentation et objectifs de ce 4 ème temps d'échange* 
- ✓ - *Règles de fonctionnement et aspect organisationnel*
- ✓ - *Présentation des participants*
- ✓ - *Expression des attentes*



# Règles de fonctionnement du groupe



Disponibilité



Équivalence



Ponctualité



Implication



Bienveillance



Écoute



Confidentialité



Droit à l'erreur

# Les objectifs :

- ✓ Révéler et favoriser les compétences que vous avez mis en œuvre dans l'expérience de votre accompagnement.
- ✓ Développer vos connaissances et vos capacités pour trouver les solutions les plus appropriées à votre situation.



# *Trouver sa place avec les professionnels*



## *Les objectifs de ce module*

- *Identifier les difficultés rencontrées avec les professionnels*
- *Appréhender la singularité et la complémentarité des places et rôles de chacun: personne accompagnée, proche, professionnel*
- *Repérer comment se positionner dans une relation équilibrée avec le proche et les professionnels*

# Notions abordées lors de la dernière session



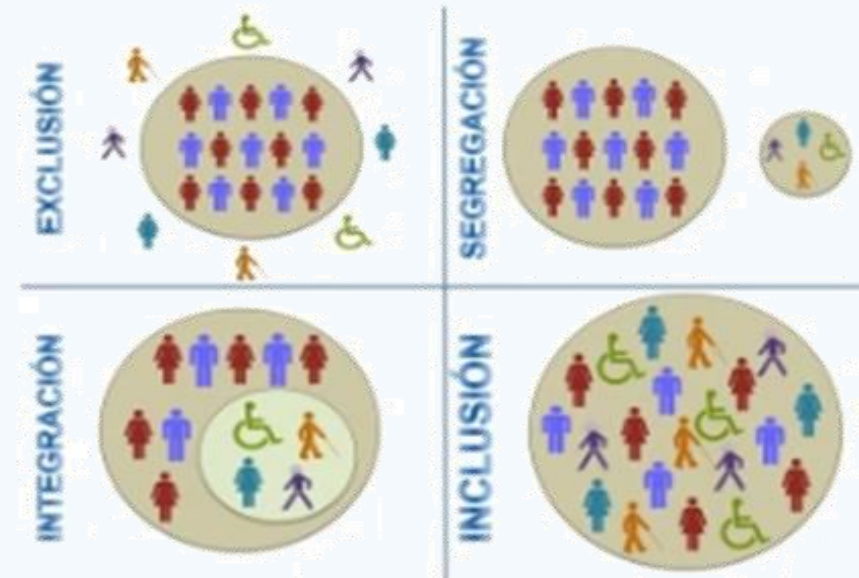
- ✓ La relation d'aide
- ✓ Le rôle et la place du proche aidant

✓ L'isolement



✓ Comment trouver le juste équilibre ?

Entendre  
Précieux  
Important  
personnel  
Échanger  
Similitudes  
Difficultés  
Enrichissement  
Émotion  
Personnes  
Richesse  
Autres  
Content  
Compréhension  
Problématiques  
Reconstruire



*Et si vous écoutiez vos désirs, vos besoins, vos peurs ?*

*Et si au delà de donner vous pouviez recevoir et refuser ?*

*Vous interrogez sur votre santé vous amènera peut être à vous poser des limites dans l'accompagnement à votre proche sans pour autant le laisser sans aide, ni réponse vis-à-vis de ses besoins.*

*Tendre à une relation vivante à la recherche de l'équilibre entre les attentes de chacun*

L'intérêt d'un temps de réflexion et de formation réside dans la capacité de chacun de s'approprier les apports afin de les inscrire dans la réalité de l'action.

*Un souhait : J'ai envie de...*

*Un objectif réalisable : Je peux faire...*

# *Notion de place:*

*Sphère privée : couple, fratrie, amis*

*Sphère sociale : milieu professionnel, associatif*



## *Rôles différents*

# *Notion de rôle*

*les rôles représentent les comportements et les conduites qu'une personne adopte dans chaque situation, à la place qu'elle occupe*

Connaitre le rôle et la place de chacun dans la relation:

La personne que l'on accompagne  
le proche aidant  
le professionnel  
le bénévole



# QUI est QUI ?

## Le proche aidant

Une invention des professionnels.  
On devient aidant du fait de l'aide que l'on apporte à un proche malade ou en situation de handicap, il s'agit d'une aide non professionnelle régulière et de proximité

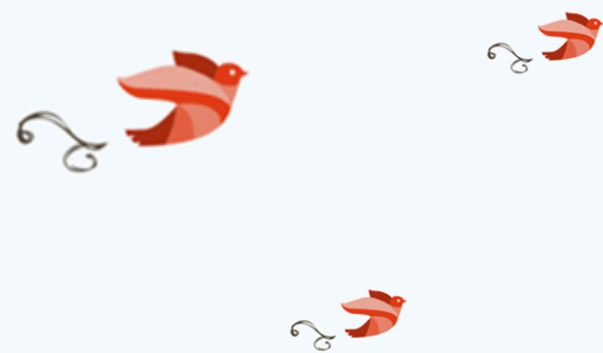
## Les bénévoles

Exercent des activités volontaires et sont non rémunérés. Adhérant à leurs valeurs, ils aident les autres en fonction de leurs disponibilités.

## Les professionnels

Exercent dans un certain cadre : à titre libéral ou bien en tant que salarié d'une organisation publique ou privée, avec une durée d'intervention, une application de procédures spécifiques (hygiène, rendre compte,...) un code déontologique (secret professionnel, devoir...), avec une limite dans les tâches autorisées, des modalités de rémunération ou de qualités d'intervention et surtout des connaissances et un savoir faire spécifique qui s'acquiert par une formation initiale obligatoire pour la plupart des métiers

Pause



# La charge Mentale

La charge psychologique

La charge quotidienne

L'isolement social  
et l'oubli de soi



La précarité financière

La charge administrative

Le manque de formation spécifique au  
handicap de l'aidé

Le parcours de soin « en dents de scie »

# La charge Mentale des professionnels

L'obligation de résultat  
Le manque de temps

Le reporting  
Le poids de la responsabilité

Administratif au détriment  
de la relation humaine

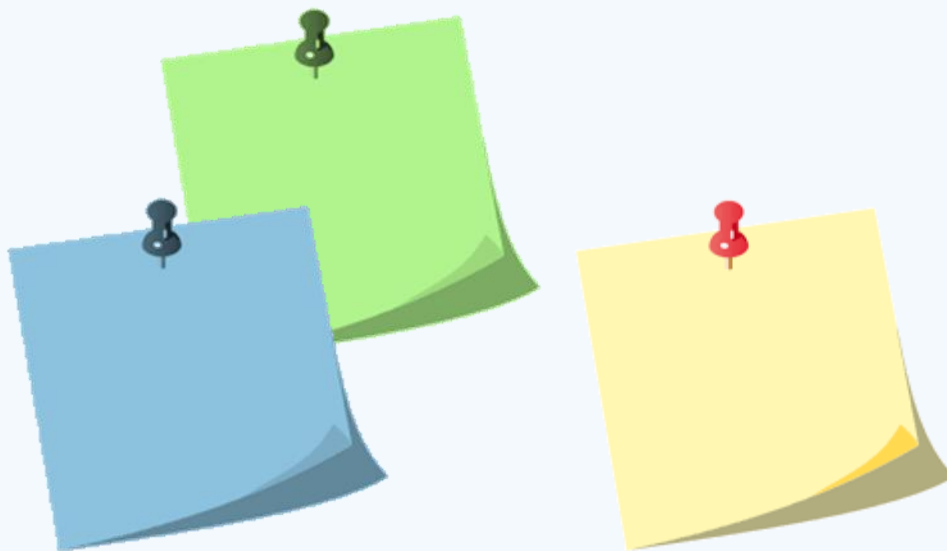
La culpabilité

Obligation de réguler (rentrez dans les  
cases, critères de priorisation)

Contraintes institutionnelles (poids de  
l'institution)



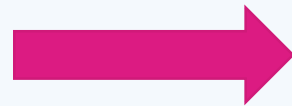
# Identifier les difficultés rencontrées dans les relations avec les professionnels du médico-social



# Quels outils pour fluidifier la communication ?

Favoriser la communication, Construire une relation de confiance, Les bases de la communication

- Quelles sont vos relations avec les professionnels ???
- Vos attentes ?
- Quel serait pour vous, l'idéal ?



Chacun a sa propre représentation de la réalité  
L'interprétation d'une situation dépend de qui  
regarde et d'où il regarde  
Croyances, savoirs, idées, société, éducation  
(cadre de référence, Cercle des poètes disparus)

# La relation de confiance

**Définition** : La confiance renvoie à l'idée que l'on peut se fier à quelqu'un ou à quelque chose. Signifie qu'on remet quelque chose de précieux à quelqu'un en se fiant à lui et en s'abandonnant ainsi à sa bienveillance. C'est pour cela que la confiance n'est jamais neutre. Elle est fondamentale car, sans confiance, il serait difficile d'envisager l'avenir et de bâtir un projet qui se développe dans le temps.

**Synonymes** : Crédit - espérance

**Contraires** : Défiance - méfiance - suspicion



*Critère Essentiel à la relation*

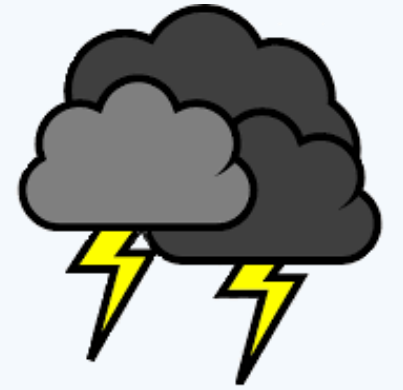
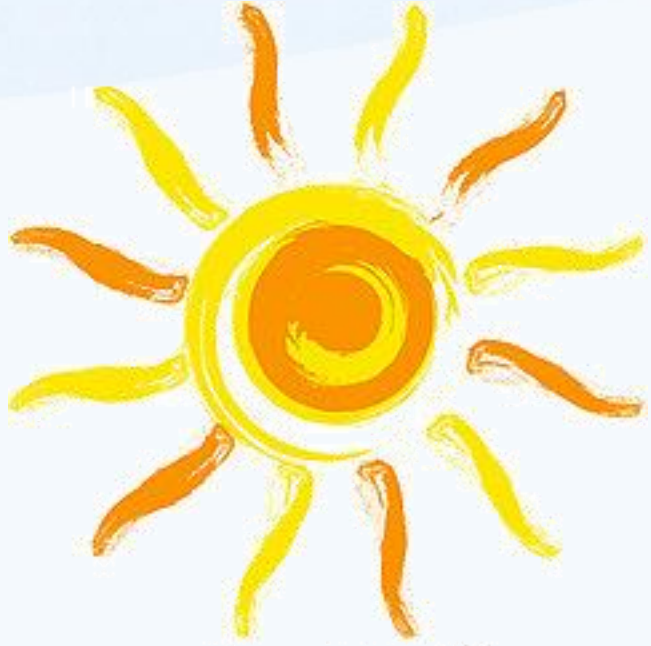
*Doit être partagée pour permettre une bonne relation*

- Questionner la relation
- Objectif clair
- Partager les expertises
- Trouver sa juste place
- Avoir la bonne temporalité
- Travailler en complémentarité

- ✓ Un exemple de parcours de vie, passeport, cahier de vie...
- ✓ Quel serait VOTRE outil de communication à construire ?
- ✓ Qu'est-ce qui est le plus important à transmettre aux professionnels et pourquoi ?



# Ma météo intérieure





# Du Parent à l'Aidant

On se retrouve le –  
**7 juin 2022**

*MERCI pour votre attention*



**ADAO**

Association des Aidants Occitans

*Collectif d'échange Aidants et Professionnels*