

Café COP du 11 octobre 2024

- PARTAGE D'EXPÉRIENCE PAR M. CHRISTINE POULAIN
REPRÉSENTANT EPI FRANCE



Ressources du jour: M.C
POULAIN Julie
MOUROSQUE Chargée de
projet FAHRES projet COP

A aborder
ultérieurement:
création d'un
groupe de travail

L'habitat inclusif, c'est
une auberge
espagnole!

Aide à la Vie Partagée
Réponse aux appels à
projets, les planètes
doivent être alignées et les
partenaires prêts à
s'investir.

Nous rappelons par ailleurs
que l'espace des cafés cop est
un espace d'échanges avant
tout, où chacun peut
s'exprimer, et toute liberté
dans le respect des règles de
non jugement et de
bienveillance



Habitat inclusif, c'est quoi?



Habitat regroupé

Habitat partagé

En ville

A la campagne

En appartement



Depuis l'ouverture du dispositif en juin 2016, cinq personnes handicapées par une épilepsie pharmaco-résistante vivent en appartement individuel, soutenues par un dispositif d'accompagnement au sein d'une résidence de 112 logements sociaux qui fait l'objet d'une reconstruction dans le quartier Saint-Cyrien en plein cœur de Rennes.

Visée : permettre un accès à l'autonomie mais pas à n'importe quel prix: nécessité de partir des besoins des personnes.

L'aventure à Rennes a commencé grâce à l'investissement de plusieurs familles soutenues par le médecin neurologue et un travailleur social impliqués et convaincus qu'une troisième voie existait entre l'hébergement collectif et le domicile parental.

Un nouveau projet de vie est envisageable.

Partant de ce partenariat de départ: attache prise auprès du département, puis du SAMSAH APF, quatre à cinq ans de travail conjoint avec « Familles solidaires » et EFAPPE avant l'inauguration.

Aujourd'hui: [lien vers site ici](#)

Une multiplicité d'acteurs sur un territoire donné.

- ❖ Collectivités territoriales.
- ❖ Associations de patients.
- ❖ Dispositifs médico-sociaux (SAMSAH, SAVS, Foyers de Vie...)
- ❖ Prestataires de service.
- ❖ Bailleurs sociaux.

Chaque projet repose beaucoup **sur les épaules des familles** impliquées dès le départ,

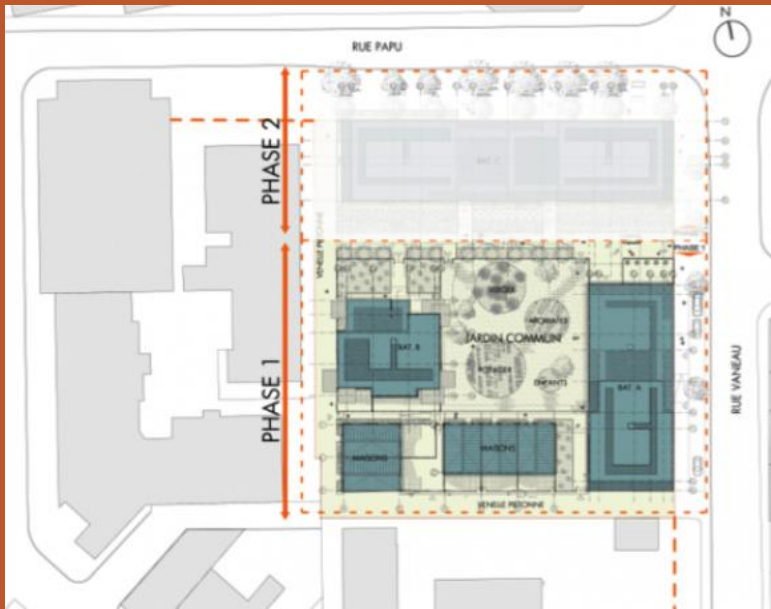
MAIS:

- S'adapte aussi aux besoins des autres résidents. (possibilité de croiser les projets comme à Rennes avec les profils accompagnés par l'APF)
- S'adapte dans le temps.
- Croiser les profils permet aussi de croiser les besoins et donc de répondre au plus grand nombre de ces besoins.
- Chaque partenaire va venir apporter sa pierre à l'édifice.
- La coordination de ces partenaires reste un enjeu.

QUESTION: qu'advient-il du projet lorsque la famille proche vient à disparaître?

La fratrie intervient alors et oui, la question reste ouverte.

« Comment penser le projet au sein d'un territoire donné? »



Le bâti doit répondre au choix des personnes mais est aussi soumis au principe de réalité.

A Rennes, un appartement ressource sert à la prise de repas en commun et au temps de travail de coordination, la location de cet appartement est financée par les résidents (25 euros/mois) ainsi que par le mécénat.

Prix bas des loyers, les résidents bénéficient de l'APL

L'emplacement doit permettre l'accès aux soins et aux services, doit être adapté dans son architecture.

Le constructeur immobilier par son projet architectural va fortement influencer le projet.

Le choix du lieu de vie est aussi conditionné à cet impératif. Le souhait de vivre à la campagne devrait pouvoir être entendu.

QUESTION: il est tout de même toujours possible de prendre une co-location sans avoir autant de contraintes? Cette option dépend alors entièrement des heures allouées au titre de la Prestation de Compensation du Handicap.





Financement de l'aide Humaine:
Prestation de Compensation du
Handicap.
Evaluation complexe de l'aide
humaine pour les patients
épileptiques malgré les actions
conjointes des associations et la mise
au point de guides d'évaluation.

Tout le projet ne peut pas reposer seulement sur la PCH pour le financement de l'aide humaine. L'aide humaine est plafonnée à 9 heures par jour. Tout savoir sur la PCH et son mode d'éligibilité: [ICI](#)

L' Aide à la Vie Partagée (AVP) est versée au gestionnaire du projet en complément (10000 euros par an et par personne au maximum) à l'heure actuelle, le montant attribué est en baisse.

Une présence H24 n'est pas envisageable pour le public épileptique. A Rennes, le H24 est faisable grâce à la mutualisation d'une heure et demie de PCH donnée par chaque résident. Chaque résident est bénéficiaire de 4h/jour d'aide humaine.

Pour accéder au certificat médical pré rempli, (à inclure ua dossier MDPH Pour demande d'heures cliquer: [ICI](#)

Sur l'habitat de Rennes, pas de présence infirmière.





Prochain rendez-vous : 22 novembre 2024

Sur le thème : stimulation sensorielle.